

Brillia Grande ブリリアクランテ みなとみらい パークフロントタワー

価格 5,400万円

◆平成19年8月築のツインタワー

*24時間有人管理

*ペット可 (規約により制限あり)

*73.34㎡、2LD・K+ウォークインクローゼット

*富士山を望む眺望

- ◆所在地/横浜市西区みなとみらい5丁目
- ◆交通/みなとみらい線みなとみらい駅下車徒歩6分
- ◆構造/鉄筋コンクリート造30階建16階部分
- ◆専有面積/《壁芯》73.34㎡(22.18坪)
- ◆バルコニー面積/18.52㎡
- ◆間取り/2LD・K(洋室約8、洋室約5、LD約13、K約3.4)
- ◆築年月/平成19年8月
- ◆管理費/6,470円/月額
- ◆修繕積立金/17,700円/月額
- ◆その他費用/5,750円/月額(地域冷暖房基本料、インターネット使用料)
- ◆管理方式/日勤
- ◆取引態様/仲介

当営業センター専用ページ公開中!!
各種検索サイトで右記キーワードで検索
物件情報、購入希望者情報を多数掲載中です。

関内営業センター

検索

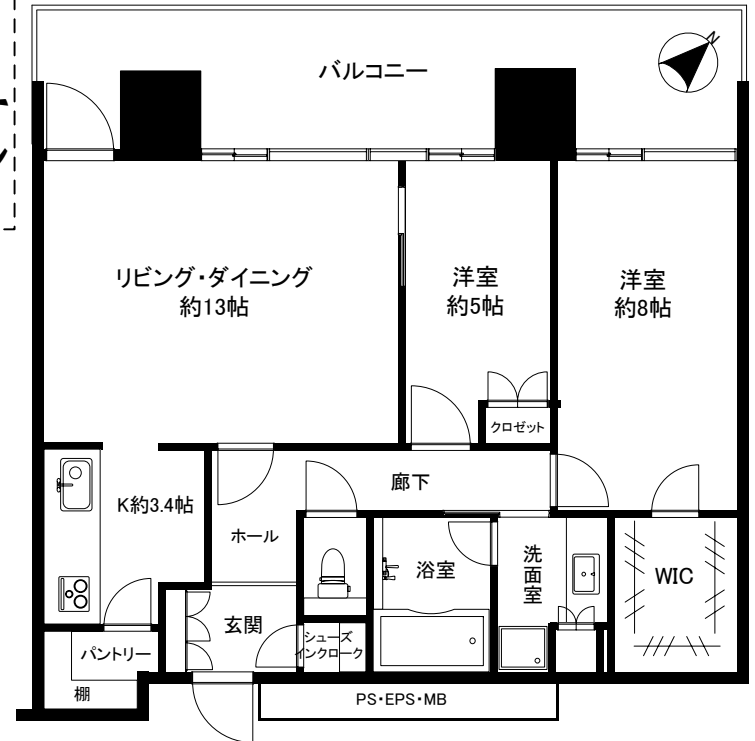
<http://www.stepon.co.jp/kannai/>

共用施設

- ・ビューラウンジ
- ・ゲストルーム
- ・ライブラリーコーナー
- ・スカイパークガーデン
ほか

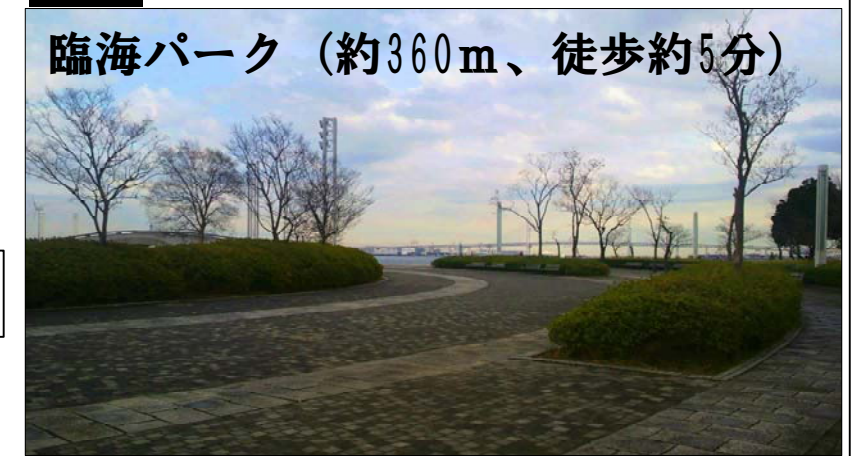
◎みなとみらい線「みなとみらい」駅徒歩6分
「新高島町」駅徒歩5分

30階建16階部分



トランクルーム (無料)

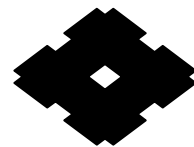
臨海パーク (約360m、徒歩約5分)



商業施設として

スーパーマーケット・ショートシアター・レストラン等

- 取引態様/仲介
- 掲載物件の概要は平成24年1月23日現在のものです。
- 広告有効期限:平成24年2月10日。万一売却済の場合はご容赦下さい。
- (注)価格はすべて代金総額を表示しております。
- 成約の際は仲介手数料(税込)を申し受けます。
- 発行日:平成24年1月28日
- 営業時間 9:30~18:20 ●定休日 火曜日・水曜日
- 土曜・日曜・祝日も営業しております。



(仲介)国土交通大臣免許(11)第2077号 (社)不動産流通経営協会会員
(社)不動産協会会員 (公社)首都圏不動産公正取引協議会加盟

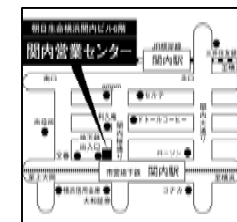
住友不動産販売株式会社
〒163-0819 新宿区西新宿2丁目4番1号 新宿NSビル19階

関内営業センター
〒231-0015 横浜市中区尾上町2-27 (朝日生命横浜関内ビル6階)

お問い合わせはフリーダイヤルへ

0120-210-677

e-kannai@stepon.co.jp



お住まいを信頼でおとりつき
Stepon
住友の仲介 スタッフ

<http://www.stepon.co.jp>

直営仲介No.1の実績とノウハウで皆様の住みかえを応援いたします。無料査定実施中◆秘密厳守