

ルネ・ヒューマンズガーデン万博公園南

速報!! 2,380万円 C棟706号室

オープンハウス開催!! 開催日時5月19・20日(土・日) 13:00~17:00

平成24年4月室内一部改装済

- 各居室クロス張替・和室畳表替、襖張替
- キッチン、トイレのGF、クロス張替
- 窓枠取替工事
- ハウスクリーニング



LDKの写真です。

カウンターキッチンです。

- 平成11年建築
- 敷地内自走式駐車場空有 (月額5,000円) 外観写真です。

吹田市山田西1丁目7番C-706号



現地

角住戸

当日ご都合の悪い方はご一報ください。当社に鍵がございます。



◆所在地/吹田市山田西一丁目◆交通/阪急千里線南千里駅下車バス9分女子谷徒歩8分◆構造/鉄骨鉄筋コンクリート造15階建7階部分◆専有面積/81.92㎡(24.78坪)◆バルコニー面積/14.68㎡◆間取り/3LD+K+納戸(LD約12・K約3.7・洋約6・約5.4・和6・納約2.4)◆築年月/平成11年1月◆管理費/11,080円/月額◆修繕積立金/4,100円/月額◆その他/820円/月額(団地修繕積立金)◆管理方式/日勤◆取引態様/仲介

ローズコーポ千里 960万円

外観写真です。



現況空住戸

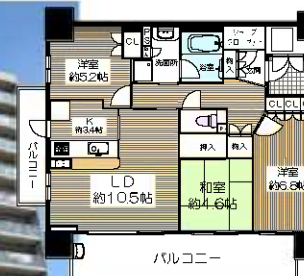


- 眺望・陽当たり良好
- 平成23年6月
- 洗面化粧台交換・給湯器交換
- 平成24年4月
- ハウスクリーニング
- 室内丁寧にお使いです

◆所在地/吹田市五月が丘◆交通/阪急千里線南千里駅下車バス8分女子谷徒歩6分◆構造/鉄骨鉄筋コンクリート造8階建9階部分◆専有面積/67.20㎡(20.32坪)◆バルコニー面積/7.63㎡◆間取り/3LDK(LDK11・洋5・4.3・和6)◆築年月/昭和48年12月◆管理費/15,500円/月額◆修繕積立金の分離徴収は行っていません。◆管理方式/日勤◆取引態様/仲介

ジオ千里山田ツインテラス 2,950万円

外観写真です。



- 平成18年建築
- 角住戸
- 阪急千里線「山田」駅徒歩2分
- 大阪モノレール線「山田」駅徒歩1分

◆所在地/吹田市山田西4丁目◆交通/阪急千里線山田駅下車徒歩2分◆構造/鉄筋コンクリート造14階建5階部分◆専有面積/《壁土》72.00㎡(21.78坪)◆バルコニー面積/18.88㎡◆間取り/3LD+K(LD約10.5・K約3.4・洋約6.8・5.2・和約4.6)◆築年月/平成18年6月◆管理費/8,500円/月額◆修繕積立金/8,650円/月額◆その他/250円/月額(自治会費)◆管理方式/日勤◆取引態様/仲介

インペリアル千里山田 1,880万円

速報!!

外観写真です。



現況空住戸



- ルーフテラス付き住戸 (51.65㎡) 月額500円
- 最上階・角住戸です
- 専有面積87.39㎡ / 4LDK+納戸
- 日当たり・眺望
- 通風良好です

◆所在地/吹田市山田東2丁目◆交通/阪急千里線山田駅下車バス7分新小川徒歩2分◆構造/鉄筋コンクリート造9階建9階部分◆専有面積/87.39㎡(26.43坪)◆バルコニー面積/20.74㎡◆間取り/4LDK+納戸(LDK約13.5・和6・洋約7.4・約5・約5・納約2.5)◆築年月/昭和57年6月◆管理費/11,800円/月額◆修繕積立金/12,790円/月額◆その他/500円/月額(ルーフテラス使用料)◆管理方式/日勤◆取引態様/仲介

ジオ阪急千里山田 3,980万円

外観写真です。



- 阪急千里線「山田」駅徒歩1分
- 10階部分につき眺望良好
- 平成14年建築
- 両面バルコニーです
- LDに床暖房有り

◆所在地/吹田市山田西4丁目◆交通/阪急千里線山田駅下車徒歩1分◆構造/鉄筋コンクリート造12階建10階部分◆専有面積/76.22㎡(23.05坪)◆バルコニー面積/21.03㎡◆間取り/3LD+K(LD約13.8・K約3.9・和4.5・洋約7.6)◆築年月/平成14年10月◆管理費/10,680円/月額◆修繕積立金/7,630円/月額◆管理方式/日勤◆取引態様/仲介

- 取引態様/仲介
- 掲載物件の概要は平成24年5月14日現在のものです。
- 広告有効期限:平成24年5月27日。万一売却済の場合はご容赦下さい。
- ※注価格はすべて代金総額を表示しております。
- 成約の際は仲介手数料(税込)を申し受けます。
- 発行日:平成24年5月19日
- 営業時間 9:30~18:20 ◆定休日 火曜日・水曜日
- 土曜・日曜・祝日も営業しております。

担当:たかの



(特約)国土交通大臣免許(11)第2077号 (一社)不動産流通経営協会会員
(一社)不動産協会会員 (公社)首都圏不動産公正取引協議会加盟
住友不動産販売
〒163-0819 新宿区西新宿2丁目4番1号 新宿NSビル19階
千里営業センター
〒505-0862 大阪府吹田市津雲台1-2階建-09 南千里ビル2階

0120-180-207

e-senri@stepon.co.jp



お住まいを信頼でおとりつき
Step
住友の仲介 ステップ
http://www.stepon.co.jp

売却物件大募集!お買換え相談承ります。
相談無料・査定無料です!

直営仲介No.1の実績とノウハウで皆様の住みかえを応援いたします。 千里営業センター 検索

http://www.stepon.co.jp/senri/